

SmartMaps® PC Manager

Pohodlí a rychlost PC pro mobilní GPS přístroje

SmartMaps PC Manager je jedinečná nadstavba programů SmartMaps Locator a Navigator. Dovoluje připojit mapové a navigační GPS přístroje (PDA/PND) s instalovanými SmartMaps k PC a pohodlně si prohlížet mapy na monitoru, vyhledávat místa a adresy, plánovat cesty i vyhodnocovat projeté trasy.

Namísto malého displeje a tlačítek mobilního přístroje pracuje uživatel s plnohodnotnou konzolí PC, tj. monitorem, klávesnicí a myší. Výpočet trasy probíhá podle zvoleného způsobu cestování - autem, na kole, pěšky – díky vysokému výkonu PC okamžitě po zadání průjezdního bodu, tj. v reálném čase.

PC Manager využívá mapy a data instalované přímo na paměťové kartě nebo v paměti GPS přístroje. Na počítač proto není nutné nic nahrávat ani exportovat a importovat data mezi počítačem a přenosným GPS přístrojem – jsou v přístroji vždy k dispozici ihned po odpojení od PC a připojíte ho ke každému počítači s Windows XP nebo Vista ať jste doma, v práci nebo po cestě.

Výhody produktu

- Spouštění přímo z GPS přístroje připojeného k PC (nebo z paměťové karty)
- Rychlé vyhledávání, plánování a zpracování tras a cest
- Průjezdní body se okamžitě ukládají v GPS přístroji
- Žádný zdlouhavý import dat z PC do GPS a naopak
- Na PC není třeba instalovat žádný program
- Můžete se na cestách připojit k libovolnému PC
- Uživatel nepotřebuje další programové ani mapové licence
- Pro uživatele SmartMaps Locator a Navigator zdarma

Hlavní vlastnosti a funkce

- Využívá všech map, databází a funkcí v mobilním přístroji na PC
- Prohlížení map, posun, plynulé přepínání mezi vrstvami
- Plánovač tras autem, na kole nebo pěšky v reálném čase (pro řadu SmartMaps Navigator)
- Zobrazení průjezdních bodů a itineráře
- Vyhledávání adres a bodů zájmu
- Zobrazení a editace zaznamenaných stop
- Zobrazení a editace vlastních bodů zájmu
- Export a import stop a bodů

Systémové požadavky

- PC hardware procesor 1,2 GHz, 256 MB RAM, port USB 2.0
- PC software operační systém Microsoft Windows 2000/XP/Vista
- PDA/PND hardware SmartMaps 3.x kompatibilní přístroj (viz www.smartmaps.cz)
USB 2.0, podpora paměťové karty coby externího disku PC,
(alternativně lze kartu vyjmout a použít v PC samostatně)
- PDA/PND software Pocket PC, Windows Mobile 2003 SE, 5, 6; Windows CE 4 a vyšší
SmartMaps Locator nebo Navigator verze 3.x

Licence

Softwarová licence PC Manageru je součástí aplikace SmartMaps Locator nebo Navigator. PC Manager nenahrazuje produkty SmartMaps Home a Office pro PC, které využívají data, mapy a aplikace instalované na osobním počítači. Jejich uživatel nepotřebuje GPS přístroj se SmartMaps.

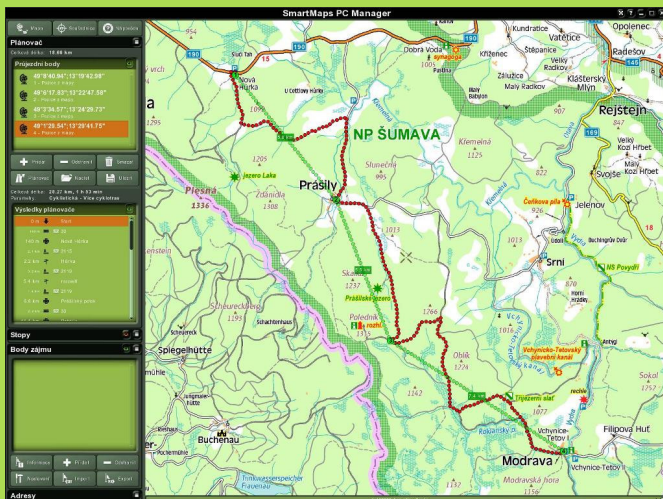
Výrobce

PLANstudio s.r.o.
Štětkova 18, 140 00 Praha 4
Tel. +420 261 397 220
www.smartmaps.cz

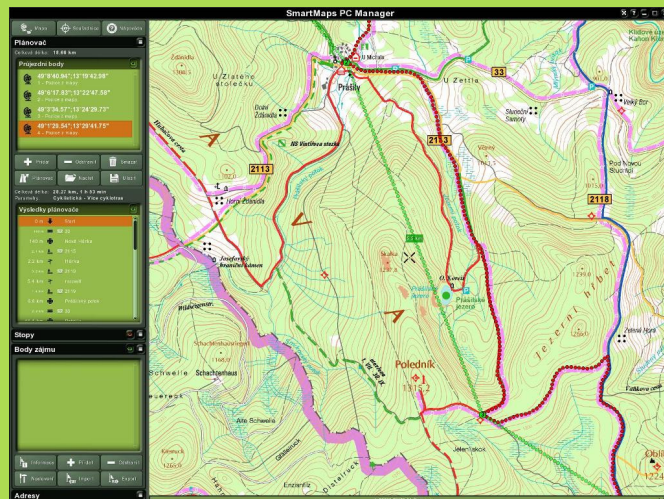


Naplánování cykloturistického výletu pomocí SmartMaps PC Manageru

Připojte mobilní GPS přístroj k PC. Zadejte start, průjezdní body a cíl cesty - stačí několikrát kliknout do mapy.



Celá plánovaná trasa na PC

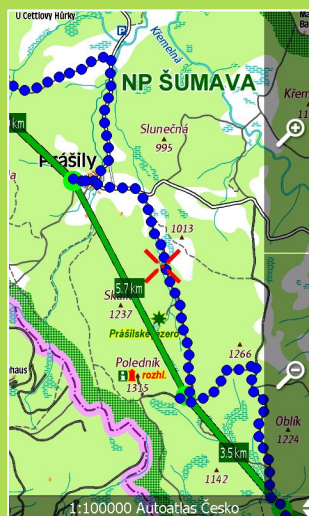


Detail naplánované trasy (turistická mapa)

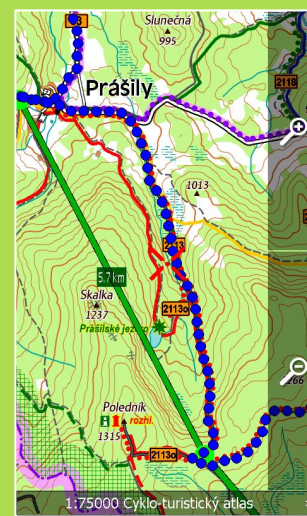
Program ihned sám najde trasu a vytvoří itinerář. Odpojte GPS přístroj od PC a spusťte na něm SmartMaps.



Itinerář na GPS přístroji



Část naplánované trasy



Detail naplánované trasy

Stiskněte „Navigovat“ a můžete vyrazit.

Výrobce

PLANstudio s.r.o.
 Štětkova 18, 140 00 Praha 4
 Tel. +420 261 397 220
obchod@smartmaps.cz
www.smartmaps.cz

